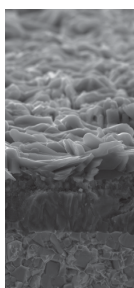


INTELIĞENTNA POWŁOKA CrVN DO ALUMINIUM ODLEWANEGO CIŚNIENIOWO

Powłoka PVD, której warstwa końcowa, zawierająca wanad, przy nakładaniu narzędzia tworzy unikalną wysokotemperaturową warstwę ślizgową.

Za powstanie wysokotemperaturowej warstwy ślizgowej odpowiada mechanizm triboutleniania, kiedy przy podwyższonej temperaturze i w obecności tlenu z atmosfery dochodzi do utleniania pierwotnych azotków wanadu w tzw. fazę Magnelięgo tlenków wanadu.

Efektom jest wyraźne wytłumienie nalepiania materiału i przedłużenie żywotności narzędzia.



WARSTWA KONCOWA
Z ZAWARTOSCIA CrVN

WARSTWA PODSTAWOWA

WARSTWA ADHEZYJNA

MATERIAŁ PODKŁADU

PRZEMYSŁOWE POWŁOKI PVD